

УТВЕРЖДАЮ

Директор

ГАУК «Кузбасский центр искусств»

В.А. Каплунов



2023 г.

ПАСПОРТ ДОСТУПНОСТИ
объекта социальной инфраструктуры (ОСИ)
№ 256

1. Общие сведения об объекте

- 1.1. Наименование (вид) объекта **Кузбасский центр искусств, объект культуры**
- 1.2. Адрес объекта: **650000, Кемеровская область, г. Кемерово, улица Дзержинского, дом 6, тел.: 8(3842)75-07-88**
- 1.3. Сведения о размещении объекта:
- отдельно стоящее здание **3** этажей, **1236.0** кв.м
 - наличие прилегающего земельного участка (да, нет); **нет** кв.м
- 1.4. Год постройки здания **1972**, последнего капитального ремонта **2007**
- 1.5. Дата предстоящих плановых ремонтных работ: *текущего 2024, капитального 2027*

сведения об организации, расположенной на объекте

- 1.6. Название организации (учреждения), (полное юридическое наименование - согласно Уставу, краткое наименование) **Государственное автономное учреждение культуры «Кузбасский центр искусств».**
- 1.7. Юридический адрес организации (учреждения) **650000, Кемеровская область- Кузбасс, г. Кемерово, улица Дзержинского, дом 6.**
- 1.8. Основание для пользования объектом (оперативное управление, аренда, собственность) **оперативное управление**
- 1.9. Форма собственности (государственная, негосударственная) **государственная**
- 1.10. Территориальная принадлежность (*федеральная, региональная, муниципальная*) **региональная**
- 1.11. Вышестоящая организация (*наименование*) **Министерство культуры и национальной политики Кузбасса**
- 1.12. Адрес вышестоящей организации, другие координаты: **650000, Кемеровская область- Кузбасс, г. Кемерово, пр. Советский, 58, тел.: 8 (3842) 36-33-42**

2. Характеристика деятельности организации на объекте

(по обслуживанию населения)

2.1 Сфера деятельности (здравоохранение, образование, социальная защита, физическая культура и спорт, культура, связь и информация, транспорт, жилой фонд, потребительский рынок и сфера услуг, другое):
культура

2.2 Виды оказываемых услуг: услуга по обеспечению экскурсионного, лекционного обслуживания посетителей и других видов мероприятий в области культуры.

2.3 Форма оказания услуг: (на объекте, с длительным пребыванием, в т.ч. проживанием, на дому, дистанционно) **на объекте**

2.4 Категории обслуживаемого населения по возрасту: (дети, взрослые трудоспособного возраста, пожилые; все возрастные категории) **все возрастные категории**

2.5 Категории обслуживаемых инвалидов: инвалиды, передвигающиеся на коляске, инвалиды с нарушениями опорно-двигательного аппарата; нарушениями зрения, нарушениями слуха, нарушениями умственного развития **все категории**

2.6 Плановая мощность: посещаемость (количество обслуживаемых в день), вместимость, пропускная способность **пропускная способность 200 человек в день**

2.7 Участие в исполнении ИПР инвалида, ребенка-инвалида (да, нет) **нет**

3. Состояние доступности объекта

3.1 Путь следования к объекту пассажирским транспортом (описать маршрут движения с использованием пассажирского транспорта) **Остановка "Площадь Волкова" автобус №.3,4,6,9,40,54, 145, 161э, 170э, 179э, 197э.**

наличие адаптированного пассажирского транспорта к объекту **нет**

3.2 Путь к /объекту от ближайшей остановки пассажирского транспорта:

3.2.1 расстояние до объекта от остановки транспорта **160 м**

3.2.2 время движения (пешком) **5 мин.**

3.2.3 наличие выделенного от проезжей части пешеходного пути (да, нет), **да**

3.2.4 Перекрестки: нерегулируемые: **регулируемые, со звуковой сигнализацией, таймером: 1 регулируемый перекресток с таймером**

3.2.5 Информация на пути, следования к объекту: акустическая, тактильная, визуальная; **отсутствует**

3.2.6 Перепады высоты на пути: есть, нет: **есть, крыльцо высотой 15см**

3.2.7 Их обустройство для инвалидов на коляске: да, нет: **есть пандус**

3.3 Организация доступности объекта для инвалидов - форма обслуживания*

№ п/п	Категория инвалидов (вид нарушения)	Вариант организации доступности объекта (формы обслуживания) *
1.	Все категории инвалидов и МГН	Б
	<i>в том числе инвалиды:</i>	
2	передвигающиеся на креслах-колясках	Б
3	с нарушениями опорно-двигательного аппарата	Б
4	с нарушениями зрения	А
5	с нарушениями слуха	А
6	с нарушениями умственного развития	А

* - указывается один из вариантов: «А», «Б», «ДУ», «ВНД» ("А" - доступность всех зон и помещений – универсальная. "Б" - доступны специально выделенные участки и помещения. "ДУ" - доступность условная: дополнительная помощь сотрудника, услуги на дому, дистанционно. "ВНД" - не организована доступность

3.4 Состояние доступности основных структурно-функциональных зон

№ п \ п	Основные структурно-функциональные зоны	Состояние доступности, в том числе для основных категорий инвалидов**
1	Территория, прилегающая к зданию (участок)	ДП-В
2	Вход (входы) в здание	ДП-В
3	Путь (пути) движения внутри здания (в т.ч. пути эвакуации)	1 этаж - ДП-В; 2 этаж - ДП-И (С, Г, У)
4	Зона целевого назначения здания (целевого посещения объекта)	1 этаж - ДП-В; 2 этаж - ДП-И (С, Г, У)
5	Санитарно-гигиенические помещения	ДЧ-И (С, Г, У)
6	Система информации и связи (на всех зонах)	ДП-В
7	Пути движения к объекту (от остановки транспорта)	ДП-И (О, Г, У)

** Указывается: ДП-В - доступно полностью всем; ДП-И (К, О, С, Г, У) - доступно полностью избирательно (указать категории инвалидов); ДЧ-В - доступно частично всем; ДЧ-И (К, О, С, Г, У) - доступно частично избирательно (указать категории инвалидов); ДУ - доступно условно, ВНД - временно недоступно

3.5. Итоговое заключение о состоянии доступности ОСИ: Требования нормативных документов в планировании и строительстве выполнены на данный момент частично, но технически возможны. Для выполнения требований нормативных документов обеспечения доступности требуется выполнение работ во время ремонта.

4. Управленческое решение

4.1. Рекомендации по адаптации основных структурных элементов объекта

№ п/п	Основные структурно-функциональные зоны объекта	Рекомендации по адаптации объекта (вид работы)*
1	Территория, прилегающая к зданию (участок)	Не нуждается
2	Вход (входы) в здание	Не нуждается
3	Путь (пути) движения внутри здания (в т.ч. пути эвакуации)	индивидуальное решение с ТСП
4	Зона целевого назначения здания (целевого посещения объекта)	индивидуальное решение с ТСП
5	Санитарно-гигиенические помещения	индивидуальное решение с ТСП
6	Система информации на объекте (на всех зонах)	индивидуальное решение с ТСП
7	Пути движения к объекту (от остановки транспорта)	Технические решения невозможны (территория нам не принадлежит)
8	Все зоны и участки	Ремонт (текущий, капитальный), индивидуальное решение с ТСП

*- указывается один из вариантов (видов работ): не нуждается; ремонт (текущий, капитальный); индивидуальное решение с ТСП; технические решения невозможны - организация альтернативной формы обслуживания

4.2. Период проведения работ: **2024-2027 гг., при обеспечении целевого финансирования**
в рамках исполнения **План адаптации ОСИ (находиться в разработке и на согласовании)**
(указывается наименование документа: программы, плана)

4.3 Ожидаемый результат (по состоянию доступности) после выполнения работ по адаптации: **ДЧ-В Доступен частично всем**
Оценка результата исполнения программы, плана (по состоянию доступности) _____

4.4. Для принятия решения **требуется**, не требуется (нужное подчеркнуть):
согласование с вышестоящей организацией и собственником объекта, а также проведение технической экспертизы и разработка проектно-сметной документации;

Имеется заключение уполномоченной организации о состоянии доступности объекта (наименование документа и выдавшей его организации, дата), прилагается

4.5. Информация размещена (обновлена) на Карте доступности субъекта Российской Федерации дата <http://zhit-vmeste.ru/> июнь 2023 г
(наименование сайта, портала)

5. Особые отметки

Паспорт сформирован на основании:

1. Анкеты (информации об объекте) от « 03 » июля 2023 г.
2. Акта обследования: № акта _____ от « 03 » июля 2023 г.
3. Решения Комиссии _____ от « _____ » _____ 20__ г.

УТВЕРЖДАЮ
Директор
ГАУК «Кузбасский центр искусств»

В.А. Каплунов

«03» ноября 2023 г.



АНКЕТА
(информация об объекте культуры)
К ПАСПОРТУ ДОСТУПНОСТИ ОСИ
№ 256

1. Общие сведения об объекте

- 1.1. Наименование (вид) объекта: Административное здание ГАУК «Кузбасский центр искусств»
- 1.2. Адрес объекта: 650000, Кемеровская область- Кузбасс, г. Кемерово, ул. Дзержинского, 6, тел.: 8(3842)75-07-88
- 1.3. Сведения о размещении объекта:
- отдельно стоящее здание 3 этажей, 1236.0 кв.м.
 - часть здания этажей (или на этаже), кв.м.
 - наличие прилегающего земельного участка (да, нет): нет
- 1.4. Год постройки здания 1972, последнего капитального ремонта 2007
- 1.5. Дата предстоящих плановых ремонтных работ: текущего 07.2023, капитального 07.2027

Сведения об организации, расположенной на объекте:

- 1.6. Название организации (учреждения), (полное юридическое наименование – согласно Уставу, краткое наименование): Государственное автономное учреждение культуры «Кузбасский центр искусств» краткое наименование: ГАУК «Кузбасский центр искусств»
- 1.7. Юридический адрес организации (учреждения): 650000, Кемеровская область-Кузбасс, г. Кемерово, ул. Дзержинского, 6, тел.: 8(3842)75-07-88
- 1.8. Основание для пользования объектом (оперативное управление, аренда, собственность): право оперативного управления
- 1.9. Форма собственности (государственная, негосударственная): государственная
- 1.10. Территориальная принадлежность (федеральная, региональная, муниципальная): региональная
- 1.11. Вышестоящая организация (наименование) Министерство культуры и национальной политики Кузбасса
- 1.12. Адрес вышестоящей организации, другие координаты: 650000, Кемеровская область- Кузбасс, г. Кемерово, пр. Советский, 58, тел.: 8(3842)36-33-42

2. Характеристика деятельности организации на объекте

- 2.1 Сфера деятельности: культура
- 2.2 Виды оказываемых услуг: услуга по обеспечению экскурсионного, лекционного обслуживания посетителей и других видов мероприятий в области культуры.

3.4 Состояние доступности основных структурно-функциональных зон

п /п	Основные структурно-функциональные зоны	Состояние доступности, в том числе для основных категорий инвалидов**
1	Территория, прилегающая к зданию (участок)	ДП-В
2	Вход (входы) в здание	ДП-В
3	Путь (пути) движения внутри здания (в т.ч. пути эвакуации)	1 этаж - ДП-В; 2 этаж - ДП-И (С, Г, У)
4	Зона целевого назначения здания (целевого посещения объекта)	1 этаж - ДП-В; 2 этаж - ДП-И (С, Г, У)
5	Санитарно-гигиенические помещения	ДЧ-И (С, Г, У)
6	Система информации и связи (на всех зонах)	ДП-В
7	Пути движения к объекту (от остановки транспорта)	ДП-И (О, Г, У)

** Указывается: ДП-В - доступно полностью всем; ДП-И (К, О, С, Г, У) - доступно полностью избирательно (указать категории инвалидов); ДЧ-В - доступно частично всем; ДЧ-И (К, О, С, Г, У) - доступно частично избирательно (указать категории инвалидов); ДУ - доступно условно, ВНД - временно недоступно

4. Управленческое решение

4.1. Рекомендации по адаптации основных структурных элементов объекта

№№ п /п	Основные структурно-функциональные зоны объекта	Рекомендации по адаптации объекта (вид работы)*
1	Территория, прилегающая к зданию (участок)	Не нуждается
2	Вход (входы) в здание	Не нуждается
3	Путь (пути) движения внутри здания (в т.ч. пути эвакуации)	Индивидуальное решение с ТСР
4	Зона целевого назначения здания (целевого посещения объекта)	Индивидуальное решение с ТСР
5	Санитарно-гигиенические помещения	Индивидуальное решение с ТСР
6	Система информации на объекте (на всех зонах)	Индивидуальное решение с ТСР
7	Пути движения к объекту (от остановки транспорта)	Технические решения невозможны (территория нам не принадлежит)
8	Все зоны и участки	Ремонт (текущий, капитальный), индивидуальное решение с ТСР

УТВЕРЖДАЮ

Директор

ГАУК «Кузбасский центр искусств»

В.А. Каплунов

«05» Июль 2023 г.

АКТ ОБСЛЕДОВАНИЯ
объекта культуры
К ПАСПОРТУ ДОСТУПНОСТИ ОСИ
№ 256

г. Кемерово

« _____ » _____ 20__ г.

1. Общие сведения об объекте

1.1. Наименование (вид) объекта: Административное здание ГАУК «Кузбасский центр искусств»

1.2. Адрес объекта: 650000, Кемеровская г. Кемерово, ул. Дзержинского, 6,
тел.: 8(3842)75-07-88

1.3. Сведения о размещении объекта:

- отдельно стоящее здание 3 этажей, 1236.0 кв.м.

- часть здания этажей (или на этаже), кв.м.

- наличие прилегающего земельного участка (да, нет): нет

1.4. Год постройки здания 1972, последнего капитального ремонта 2007

1.5. Дата предстоящих плановых ремонтных работ: текущего 07.2023,
капитального 07.2027

Сведения об организации, расположенной на объекте:

1.6. Название организации (учреждения), (полное юридическое наименование – согласно Уставу, краткое наименование): Государственное автономное учреждение культуры «Кузбасский центр искусств» краткое наименование: ГАУК «Кузбасский центр искусств»

1.7. Юридический адрес организации (учреждения) г. Кемерово,
ул. Дзержинского, 6, тел.: 8(3842)75-07-88

1.8. Основание для пользования объектом (оперативное управление, аренда, собственность): право оперативного управления

1.9. Форма собственности (государственная, негосударственная):
государственная

1.10. Территориальная принадлежность (федеральная, региональная, муниципальная): региональная

1.11. Вышестоящая организация (наименование) Министерство культуры и национальной политики Кузбасса

1.12. Адрес вышестоящей организации, другие координаты: 650000, г. Кемерово, пр. Советский, 58, тел.: 8(3842)36-33-42

2. Характеристика деятельности организации на объекте

2.1 Сфера деятельности: культура

2.2 Виды оказываемых услуг: услуга по обеспечению экскурсионного, лекционного обслуживания посетителей и других видов мероприятий в области культуры.

2.3 Форма оказания услуг: на объекте

2.4 Категории обслуживаемого населения по возрасту: все возрастные категории

2.5 Категории обслуживаемых инвалидов: все категории

2.6 Плановая мощность: посещаемость (количество обслуживаемых в день), вместимость, пропускная способность: пропускная способность 200 человек в день

2.7 Участие в исполнении ИПР инвалида, ребенка-инвалида: нет

3. Состояние доступности объекта для инвалидов и других маломобильных групп населения (МГН)

3.1 Путь следования к объекту пассажирским транспортом

(описать маршрут движения с использованием пассажирского транспорта)

Остановка "Площадь Волкова" автобус №: 3,4,6,9,40,54, 145, 161э, 170э, 179э, 197э.

наличие адаптированного пассажирского транспорта к объекту нет

3.2 Путь к объекту от ближайшей остановки пассажирского транспорта:

3.2.1 расстояние до объекта от остановки транспорта 160м

3.2.2 время движения (пешком) 5 мин

3.2.3 наличие выделенного от проезжей части пешеходного пути: нет

3.2.4 Перекрестки: 1 регулируемый перекресток с таймером

3.2.5 Информация на пути следования к объекту:

3.2.6 Перепады высоты на пути: есть, крыльцо высотой 15см

Их обустройство для инвалидов на коляске: есть пандус

3.3 Организация доступности для инвалидов – форма обслуживания*

№ п/п	Категория инвалидов (вид нарушения)	Вариант организации доступности объекта (формы обслуживания) *
1.	Все категории инвалидов и МГН	Б
	<i>в том числе инвалиды:</i>	
2	передвигающиеся на креслах-колясках	Б
3	с нарушениями опорно-двигательного аппарата	Б
4	с нарушениями зрения	А
5	с нарушениями слуха	А
6	с нарушениями умственного развития	А

* указывается один из вариантов «А», «Б», «ДУ», «ВНД»

3.4 Состояние доступности основных структурно-функциональных зон

п \п	Основные структурно-функциональные зоны	Состояние доступности, в том числе для основных категорий инвалидов**
1	Территория, прилегающая к зданию (участок)	ДП-В
2	Вход (входы) в здание	ДП-В
3	Путь (пути) движения внутри здания (в т.ч. пути эвакуации)	1 этаж - ДП-В; 2 этаж - ДП-И (С, Г, У)
4	Зона целевого назначения здания (целевого посещения объекта)	1 этаж - ДП-В; 2 этаж - ДП-И (С, Г, У)
5	Санитарно-гигиенические помещения	ДЧ-И (С, Г, У)
6	Система информации и связи (на всех зонах)	ДП-В
7	Пути движения к объекту (от остановки транспорта)	ДП-И (О, Г, У)

** Указывается: ДП-В - доступно полностью всем; ДП-И (К, О, С, Г, У) - доступно полностью избирательно (указать категории инвалидов); ДЧ-В - доступно частично всем; ДЧ-И (К, О, С, Г, У) - доступно частично избирательно (указать категории инвалидов); ДУ - доступно условно, ВНД - временно недоступно

4. Управленческое решение

4.1. Рекомендации по адаптации основных структурных элементов объекта

№№ п \п	Основные структурно-функциональные зоны объекта	Рекомендации по адаптации объекта (вид работы)*
1	Территория, прилегающая к зданию (участок)	Не нуждается
2	Вход (входы) в здание	Не нуждается
3	Путь (пути) движения внутри здания (в т.ч. пути эвакуации)	Индивидуальное решение с ТСП
4	Зона целевого назначения здания (целевого посещения объекта)	Индивидуальное решение с ТСП
5	Санитарно-гигиенические помещения	Индивидуальное решение с ТСП
6	Система информации на объекте (на всех зонах)	Индивидуальное решение с ТСП
7	Пути движения к объекту (от остановки транспорта)	Технические решения невозможны (территория нам не принадлежит)
8	Все зоны и участки	Ремонт (текущий, капитальный), индивидуальное решение с ТСП

*- указывается один из вариантов (видов работ): не нуждается; ремонт (текущий, капитальный); индивидуальное решение с ТСП; технические решения невозможны - организация альтернативной формы обслуживания

Размещение информации на Карте доступности субъекта РФ согласовано

(подпись, Ф.И.О., должность, координаты для связи уполномоченного представителя объекта)

4.2. Период проведения работ: **2024-2027 гг., при обеспечении целевого финансирования**
в рамках исполнения **План адаптации ОСИ (находится в разработке и на согласовании)**

(указывается наименование документа: программы, плана)

4.3 Ожидаемый результат (по состоянию доступности) после выполнения работ по адаптации: **ДЧ-В Доступен частично всем**

Оценка результата исполнения программы, плана (по состоянию доступности)

4.4. Для принятия решения **требуется**, не требуется (нужное подчеркнуть):
согласование с вышестоящей организацией и собственником объекта, а также проведение технической экспертизы и разработка проектно-сметной документации;

4.4.1. согласование на Комиссии Министерство культуры и национальной политики Кузбасса

(наименование Комиссии по координации деятельности в сфере обеспечения доступной среды жизнедеятельности для инвалидов и других МГН)

4.4.2. согласование работ с надзорными органами (в сфере проектирования и строительства, архитектуры, охраны памятников, другое - указать) - **да**

4.4.3. техническая экспертиза; разработка проектно-сметной документации: **требуется**

4.4.4. согласование с вышестоящей организацией (собственником объекта) **требуется**

4.4.5. согласование с общественными организациями инвалидов: **не требуется**

4.4.6. другое

4.5. Информация может быть размещена (обновлена) на Карте доступности субъекта Российской Федерации дата <http://zhit-vmeste.ru/>

(наименование сайта, портала)

5. Особые отметки

ПРИЛОЖЕНИЯ:

Результаты обследования:

- | | |
|--|-------------|
| 1. Территории, прилегающей к объекту | на _____ л. |
| 2. Входа (входов) в здание | на _____ л. |
| 3. Путей движения в здании | на _____ л. |
| 4. Зоны целевого назначения объекта | на _____ л. |
| 5. Санитарно-гигиенических помещений | на _____ л. |
| 6. Системы информации (и связи) на объекте | на _____ л. |


Результаты фотофиксации на объекте _____ на _____ л.

Позэтажные планы, паспорт БТИ _____ на _____ л.

Другое (в том числе дополнительная информация о путях движения к объекту)

Члены комиссии:

Руководитель
рабочей группы  Директор В.А. Каплунов

Члены рабочей группы  Гл. специалист И.В. Киселева
_____ Делопроизводитель Т.А. Кормицкова

Управленческое решение согласовано « ____ » _____ 20__ г.
(протокол № _____)

Комиссией
(название) _____

I. Результаты обследования:
1. Территории, прилегающей к зданию (участка)
ГАУК «Кузбасский центр искусств»
г. Кемерово, ул. Дзержинского, 6

№ п/п	Наименование функционально-планировочного элемента	Наличие элемента			Выявленные нарушения и замечания		Работы по адаптации объектов	
		есть/нет	№ на плане	№ фото	Содержание	Значимо для инвалида (категория)	Содержание	Виды работ
1.1	Вход (входы) на территорию	-	-	-	-	-	Своей территории не имеется	-
1.2	Путь (пути) движения на территории	-	-	-	-	-	Своей территории не имеется	-
1.3	Лестница (наружная)	-	-	-	-	-	Своей территории не имеется	-
1.4	Пандус (наружный)	-	-	-	-	-	Своей территории не имеется	-
1.5	Автостоянка и парковка	-	-	-	-	-	Своей парковки не имеется	-
	ОБЩИЕ требования к зоне	-	-	-	-	-	Своей территории не имеется	-

II Заключение по зоне:

Наименование структурно-функциональной зоны	Состояние доступности* (к пункту 3.4 Акта обследования ОСИ)	Приложение		Рекомендации по адаптации (вид работы)** к пункту 4.1 Акта обследования ОСИ
		№ на плане	№ фото	

Территория прилегающая к зданию	-	-	-	-
---------------------------------	---	---	---	---

* указывается: ДП-В - доступно полностью всем; ДП-И (К, О, С, Г, У) – доступно полностью избирательно (указать категории инвалидов); ДЧ-В - доступно частично всем; ДЧ-И (К, О, С, Г, У) – доступно частично избирательно (указать категории инвалидов); ДУ - доступно условно, ВНД - недоступно

**указывается один из вариантов: не нуждается; ремонт (текущий, капитальный); индивидуальное решение с ТСР; технические решения невозможны – организация альтернативной формы обслуживания

Комментарий к заключению:

I. Результаты обследования:
2. Входа (входов) в здание
ГАУК «Кузбасский центр искусств»
г. Кемерово, ул. Дзержинского, 6

№ п/п	Наименование функционально-планировочного элемента	Наличие элемента			Выявленные нарушения и замечания		Работы по адаптации объектов	
		есть/ нет	№ на плане	№ фото	Содержание	Значимо для инвалида (категория)	Содержание	Виды работ
2.1	Лестница наружная	нет	-	-	-	-	-	-
2.2	Пандус (наружный)	есть	-	1	Не выявлено	-	-	-
2.3	Входная площадка (перед дверью)	есть	-	2	Не выявлено	-	-	-
2.4	Дверь входная	есть	-	3	Не выявлено	-	-	-
3.5	Тамбур	есть	-	4	Не выявлено	-	-	-
	ОБЩИЕ требования к зоне	есть	-	-	Не выявлено	-	-	-

II Заключение по зоне:

Наименование структурно-функциональной зоны	Состояние доступности* (к пункту 3.4 Акта обследования ОСИ)	Приложение		Рекомендации по адаптации (вид работы)** к пункту 4.1 Акта обследования ОСИ
		№ на плане	№ фото	

Входа (входов) в здание	ДП-В (К, О, С, Г, У.)	-	1,2,3,4	-
-------------------------	-----------------------	---	---------	---

* указывается: ДП-В - доступно полностью всем; ДП-И (К, О, С, Г, У) – доступно полностью избирательно (указать категории инвалидов); ДЧ-В - доступно частично всем; ДЧ-И (К, О, С, Г, У) – доступно частично избирательно (указать категории инвалидов); ДУ - доступно условно, ВНД - недоступно

**указывается один из вариантов: не нуждается; ремонт (текущий, капитальный); индивидуальное решение с ТСР; технические решения невозможны – организация альтернативной формы обслуживания

Комментарий к заключению: доступно полностью всем

I. Результаты обследования:
3. Пути (путей) движения внутри здания (в т.ч. путей эвакуации)
ГАУК «Кузбасский центр искусств»
г. Кемерово, ул. Дзержинского, 6

№ п/п	Наименование функционально-планировочного элемента	Наличие элемента			Выявленные нарушения и замечания		Работы по адаптации объектов	
		есть/ нет	№ на плане	№ фото	Содержание	Значимо для инвалида (категория)	Содержание	Виды работ
3.1	Коридор (вестибюль, зона ожидания, галерея, балкон)	есть	-	5	Не выявлено	-	-	-
3.2	Лестница (внутри здания)	есть	-	6	Нет пандуса	К	Нет доступа на 2 и 3 этажи	Не позволяют технические возможности из-за недостаточности лестничного проема
3.3	Пандус (внутри здания)	нет	-	-	-	-	-	-
3.4	Лифт пассажирский (или подъемник)	нет	-	-	-	-	-	-
3.5	Дверь	есть	-	7	Не выявлено	-	-	-
3.6	Пути эвакуации (в т.ч. зоны безопасности)	есть	-	8	Не выявлено	-	-	-
	ОБЩИЕ требования к зоне	есть	-	6	Нет пандуса на лестнице внутри здания	К	Нет доступа на 2 и 3 этажи	Не позволяют технические возможности из-за недостаточности лестничного проема

II Заключение по зоне:

Наименование структурно-функциональной зоны	Состояние доступности* (к пункту 3.4 Акта обследования ОСИ)	Приложение		Рекомендации по адаптации (вид работы)** к пункту 4.1 Акта обследования ОСИ
		№ на плане	№ фото	
Пути (путей) движения внутри здания (в т.ч. путей эвакуации)	ДП-И (О, С, Г, У.)	-	5,6,7,8	технические решения невозможны

* указывается: ДП-В - доступно полностью всем; ДП-И (К, О, С, Г, У) – доступно полностью избирательно (указать категории инвалидов); ДЧ-В - доступно частично всем; ДЧ-И (К, О, С, Г, У) – доступно частично избирательно (указать категории инвалидов); ДУ - доступно условно, ВНД - недоступно

**указывается один из вариантов: не нуждается; ремонт (текущий, капитальный); индивидуальное решение с ТСР; технические решения невозможны – организация альтернативной формы обслуживания

Комментарий к заключению: доступно для О, С, Г, У

I. Результаты обследования:

**4. Зоны целевого назначения здания (целевого посещения объекта)
Вариант I – зона обслуживания инвалидов
ГАУК «Кузбасский центр искусств»
г. Кемерово, ул. Дзержинского, 6**

№ п/п	Наименование функционально-планировочного элемента	Наличие элемента			Выявленные нарушения и замечания		Работы по адаптации объектов	
		есть/нет	№ на плане	№ фото	Содержание	Значимо для инвалида (категория)	Содержание	Виды работ
4.1	Кабинетная форма обслуживания	нет	-	-	-	-	-	-
4.2	Зальная форма обслуживания	есть	-	9, 10	Нет доступа в залы второго этажа	К	Нет доступа на 2 и 3 этажи	технические решения невозможны
4.3	Прилавочная форма обслуживания	нет	-	-	-	-	-	-
4.4	Форма обслуживания с перемещением по маршруту	нет	-	-	-	-	-	-
4.5	Кабина индивидуально го обслуживания	нет	-	-	-	-	-	-
	ОБЩИЕ требования к зоне	есть	-	-	Нет доступа в залы второго этажа	К	Нет доступа на 2 и 3 этажи	технические решения невозможны

II Заключение по зоне:

Наименование структурно-функциональной зоны	Состояние доступности* (к пункту 3.4 Акта обследования ОСИ)	Приложение		Рекомендации по адаптации (вид работы)** к пункту 4.1 Акта обследования ОСИ
		№ на плане	№ фото	
Зальная форма обслуживания	ДП-И (О, С, Г, У.)	-	9,10	технические решения невозможны

* указывается: ДП-В - доступно полностью всем; ДП-И (К, О, С, Г, У) – доступно полностью избирательно (указать категории инвалидов); ДЧ-В - доступно частично всем; ДЧ-И (К, О, С, Г, У) – доступно частично избирательно (указать категории инвалидов); ДУ - доступно условно, ВНД - недоступно

**указывается один из вариантов: не нуждается; ремонт (текущий, капитальный); индивидуальное решение с ТСР; технические решения невозможны – организация альтернативной формы обслуживания

Комментарий к заключению: доступно для О, С, Г, У

I. Результаты обследования:
5. Санитарно-гигиенических помещений
ГАУК «Кузбасский центр искусств»
г. Кемерово, ул. Дзержинского, 6

№ п/п	Наименование функционально-планировочного элемента	Наличие элемента			Выявленные нарушения и замечания		Работы по адаптации объектов	
		есть/ нет	№ на плане	№ фото	Содержание	Значимо для инвалида (категория)	Содержание	Виды работ
5.1	Туалетная комната	есть	-	11	Не оборудованы в соответствии и с нормативами	К, О, С	технические решения невозможны – организация альтернативной формы обслуживания	-
5.2	Душевая/ванная комната	нет	-	-	-	-	-	-
5.3	Бытовая комната (гардеробная)	есть	-	12	Не выявлено	-	-	-
	ОБЩИЕ требования к зоне	есть	-	11	Не оборудованы в соответствии и с нормативами	К, О, С	технические решения невозможны – организация альтернативной формы обслуживания	-

II Заключение по зоне:

Наименование структурно-функциональной зоны	Состояние доступности* (к пункту 3.4 Акта обследования ОСИ)	Приложение		Рекомендации по адаптации (вид работы)** к пункту 4.1 Акта обследования ОСИ
		№ на плане	№ фото	
Санитарно-гигиенические помещения	ДЧ-В (К, О, С, Г, У.)	-	11,12	технические решения невозможны

* указывается: ДП-В - доступно полностью всем; ДП-И (К, О, С, Г, У) – доступно полностью избирательно (указать категории инвалидов); ДЧ-В - доступно частично всем; ДЧ-И (К, О, С, Г, У) – доступно частично избирательно (указать категории инвалидов); ДУ - доступно условно, ВНД - недоступно

**указывается один из вариантов: не нуждается; ремонт (текущий, капитальный); индивидуальное решение с ТСП; технические решения невозможны – организация альтернативной формы обслуживания

Комментарий к заключению: доступно частично всем

I. Результаты обследования:
6. Системы информации на объекте
ГАУК «Кузбасский центр искусств»
г. Кемерово, ул. Дзержинского, 6

№ п/п	Наименование функционально-планировочного элемента	Наличие элемента			Выявленные нарушения и замечания		Работы по адаптации объектов	
		есть/нет	№ на плане	№ фото	Содержание	Значимо для инвалида (категория)	Содержание	Виды работ
6.1	Визуальные средства	есть	-	13, 14	Не выявлено	-	-	-
6.2	Акустические средства	нет	-	-	Отсутствуют специальные приборы усиления звука или индукционный контур	Г	Установить специальные приборы усиления звука или индукционный контур	Индивидуальное решение с ТСР
6.3	Тактильные средства	есть	-	13, 15, 16	Не выявлено	-	-	-
	ОБЩИЕ требования к зоне	есть	-	-	Отсутствуют специальные приборы усиления звука или индукционный контур	Г	Установить специальные приборы усиления звука или индукционный контур	Индивидуальное решение с ТСР

II Заключение по зоне:

Наименование структурно-функциональной зоны	Состояние доступности* (к пункту 3.4 Акта обследования ОСИ)	Приложение		Рекомендации по адаптации (вид работы)** к пункту 4.1 Акта обследования ОСИ
		№ на плане	№ фото	
Системы информации на объекте	ДП-И (К, О, С, У.)	-	13,14,15,16	Индивидуальное решение с ТСР

* указывается: ДП-В - доступно полностью всем; ДП-И (К, О, С, Г, У) – доступно полностью избирательно (указать категории инвалидов); ДЧ-В - доступно частично всем; ДЧ-И (К, О, С, Г, У) – доступно частично избирательно (указать категории инвалидов); ДУ - доступно условно, ВНД - недоступно

**указывается один из вариантов: не нуждается; ремонт (текущий, капитальный); индивидуальное решение с ТСР; технические решения невозможны – организация альтернативной формы обслуживания

Комментарий к заключению: Установить специальные приборы усиления звука или индукционный контур

Результаты фотофиксации на объекте:

Фото №1



Фото №2



Фото №3



Фото №4

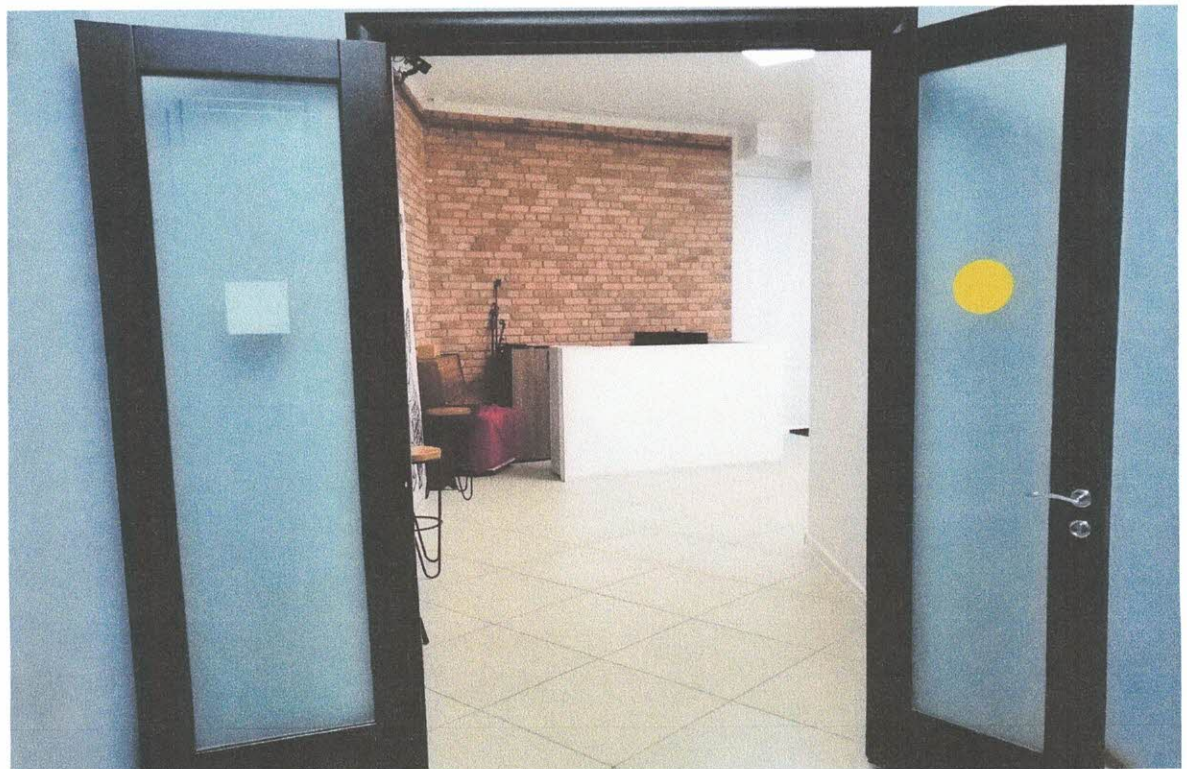


Φοτο Νο5



Φοτο Νο6





Φοτο Νο8



Φοτο Νο9

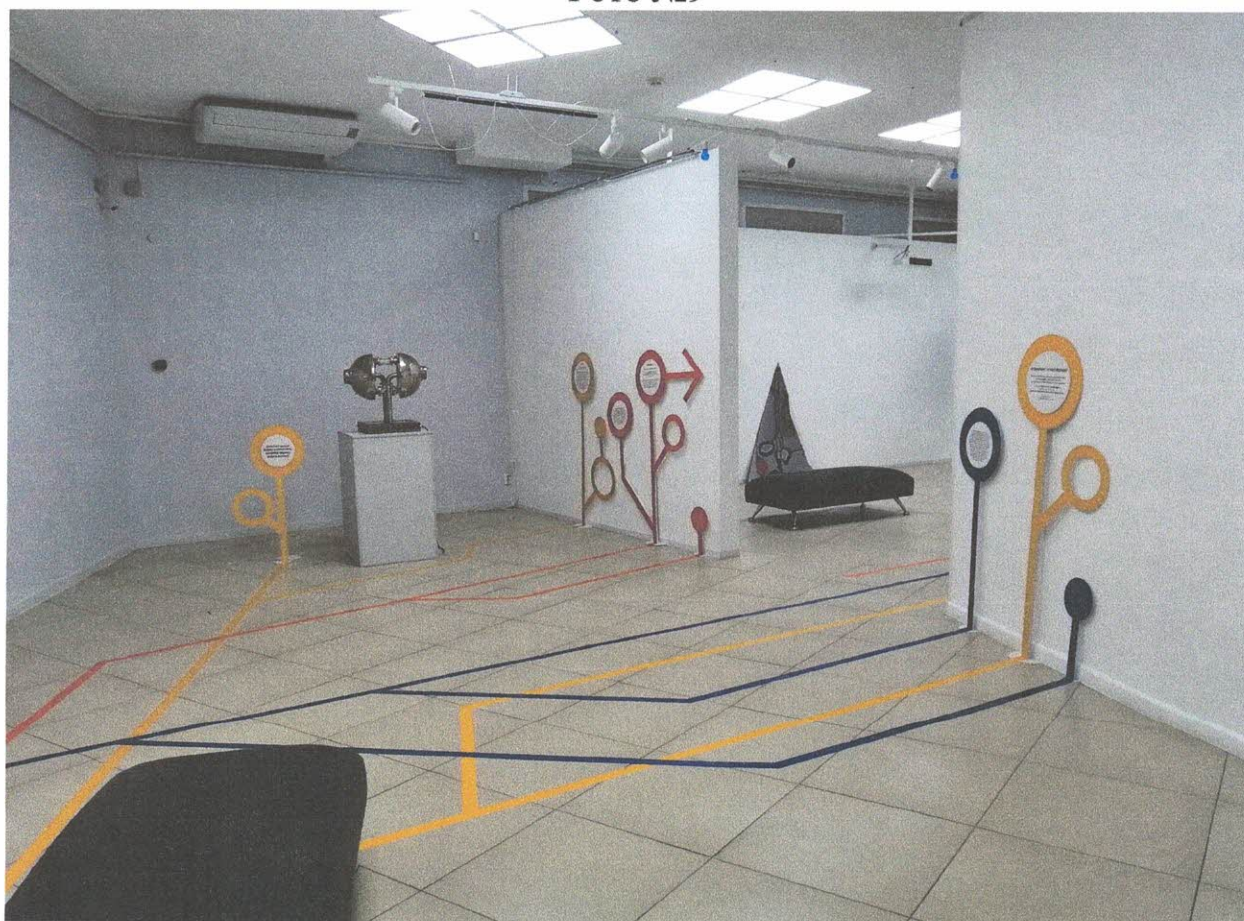


Фото №10



Фото №11



Фото №12



Фото №13





Фото №14

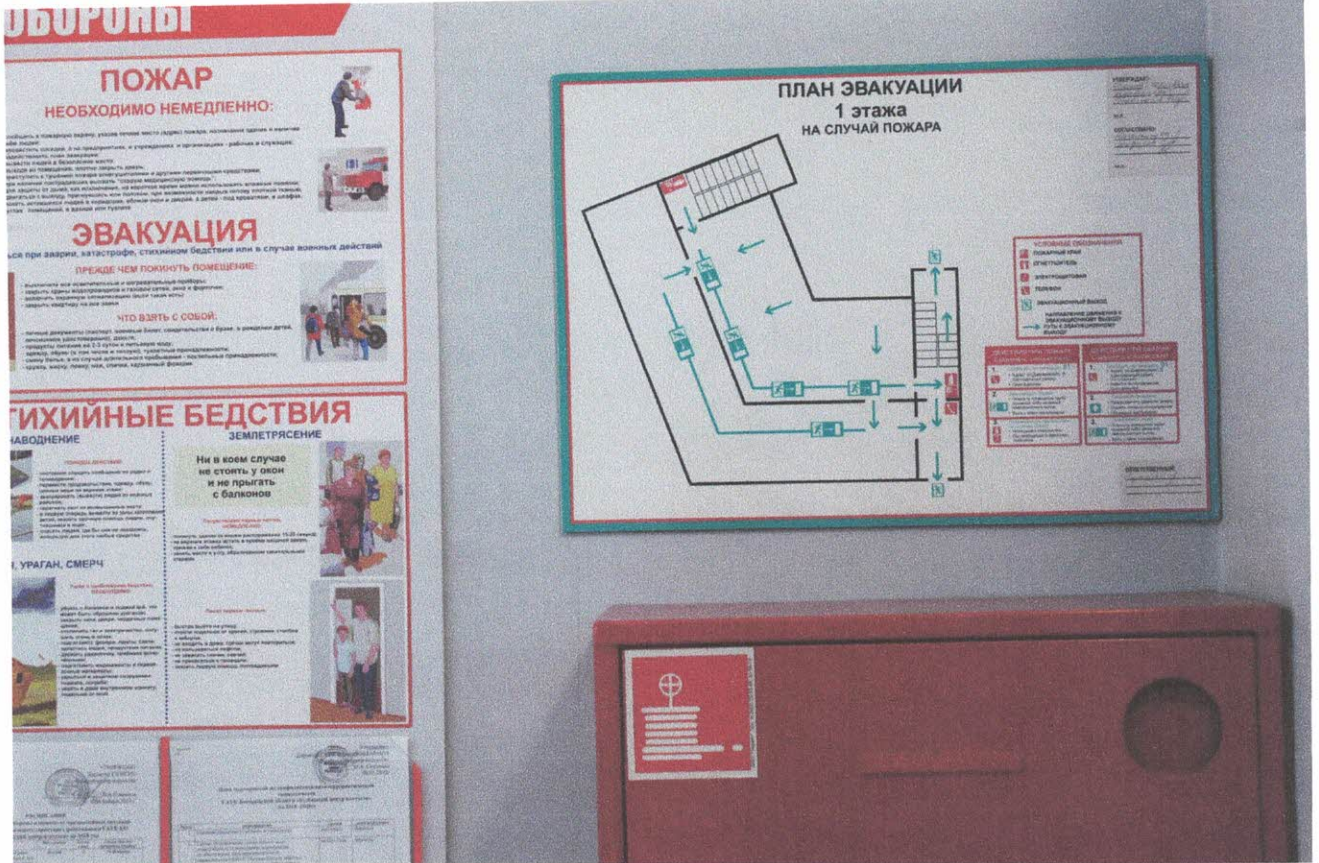


Фото №15

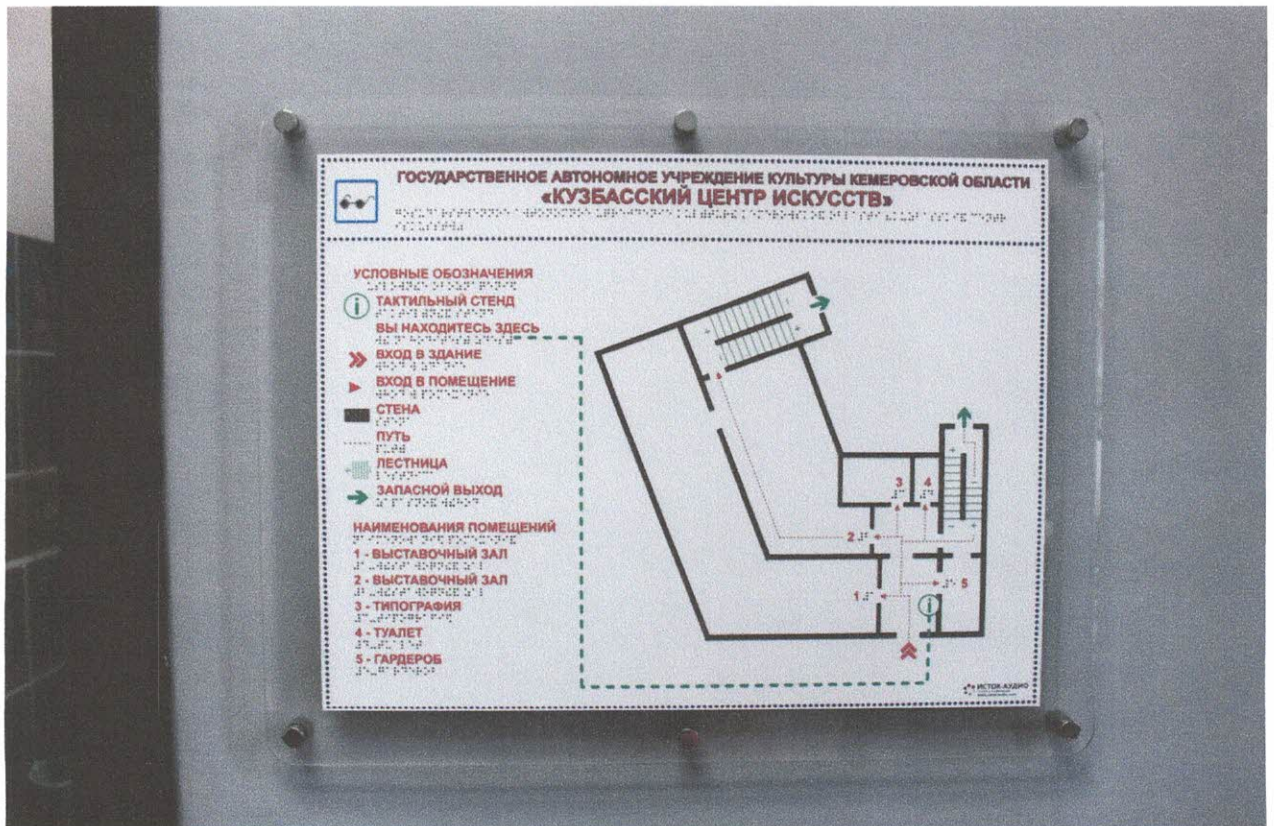


Фото №16



МИНИСТЕРСТВО КУЛЬТУРЫ И НАЦИОНАЛЬНОЙ ПОЛИТИКИ КУЗБАССА



Кузбасский
центр искусств

ГОСУДАРСТВЕННОЕ АВТОНОМНОЕ
УЧРЕЖДЕНИЕ КУЛЬТУРЫ

**«КУЗБАССКИЙ
ЦЕНТР ИСКУССТВ»**

РЕЖИМ РАБОТЫ:

11.00 - 20.00

БЕЗ ВЫХОДНЫХ

Адрес: Кемеровская область, г. Кемерово, ул. Советская, д. 10
Телефон: (383) 200-1111
E-mail: info@kuzbasscenter.ru